

(Financement)

	Monopartenaire	Pluripartenaire
Chaires d'enseignement-recherche	300 k€ par an pendant 3 à 5 ans, soit 120 k€ après déduction fiscale de l'impôt sur les Sociétés dans la limite de 5 pour mille du CA.	100 k€ par partenaire et par an, pendant 3 à 5 ans, soit 40 k€ après déduction fiscale de l'impôt sur les Sociétés dans la limite de 5 pour mille du CA.
Chaires d'enseignement	50 k€ par an pendant 3 à 5 ans, soit 20 k€ après déduction fiscale de l'impôt sur les Sociétés dans la limite de 5 pour mille du CA.	30 k€ par an pendant 3 à 5 ans, soit 12 k€ après déduction fiscale de l'impôt sur les Sociétés dans la limite de 5 pour mille du CA.

Le financement couvre :

- # Le développement et la conduite des programmes d'enseignement et de recherche
- # La conception et la gestion des outils pédagogiques adéquats
- # Les réalisations nécessaires à la diffusion des résultats
- # Le support administratif et logistique

(Programme) de reconnaissance

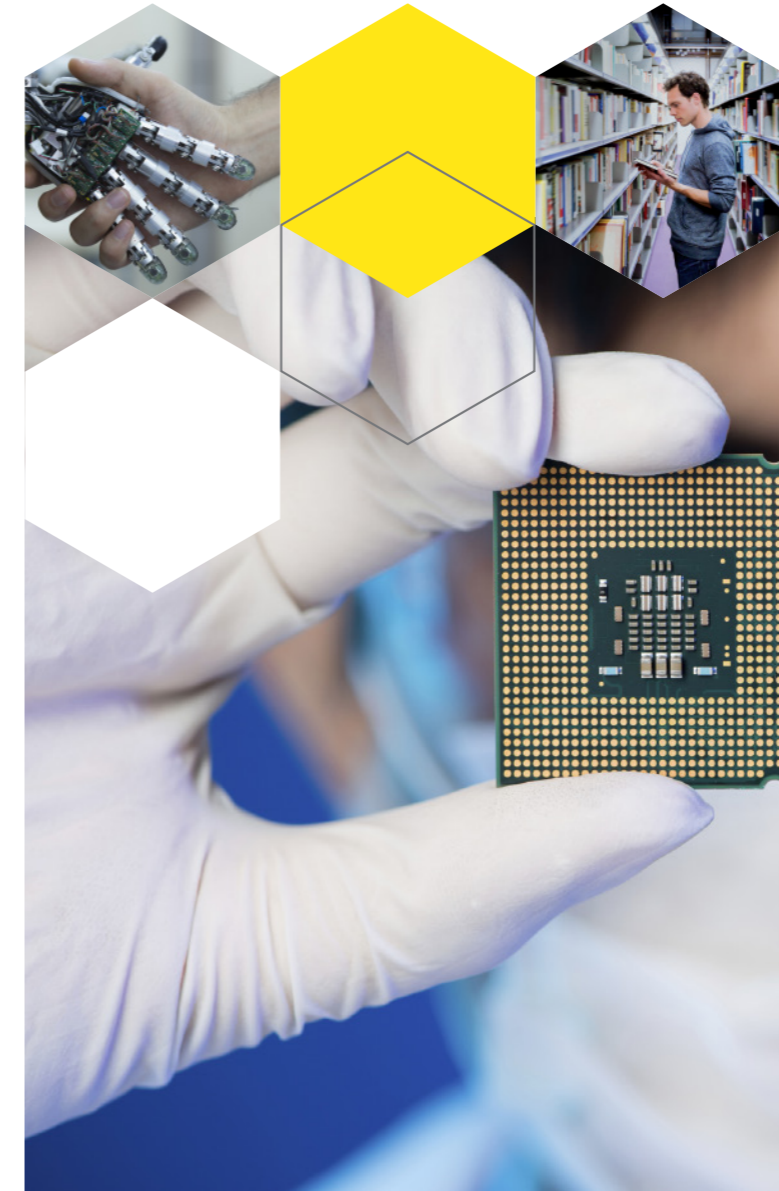
- # Accès en avant-première aux travaux de la chaire
- # Participation à ses réflexions à l'occasion d'événements dédiés (ateliers, conférences)
- # Participation à la gouvernance de la chaire : participation au comité de pilotage et au comité opérationnel
- # Participation à l'enseignement sous forme de cours, TP, études de cas, travaux de groupe, etc.
- # Invitation à des événements de l'école et de la Fondation Télécom dans les domaines de la formation, de la recherche, de l'innovation et de la prospective
- # Logos sur les supports de communication de l'école partenaire, de la Fondation Télécom et de la chaire (sites internet, plaquettes, rapports d'activités, publications...)



(Contact)

Audrey Loridan-Baudrier, Directrice des Opérations et des Programmes de la Fondation Télécom
audrey.loridan-baudrier@fondation-telecom.org
Site web : www.fondation-telecom.org

[Chaires] d'enseignement-recherche



#Conception et réalisation : **9heidi** agence-heidi.fr | Crédits iconographiques : Thinkstock



Les (chaires) d'enseignement-recherche

Les Chaires d'enseignement-recherche permettent une réflexion croisée entre industriels et académiques sur des sujets d'avenir de la société et du numérique.

Votre entreprise a la possibilité de soutenir une chaire existante ou d'initier un nouveau projet pour répondre à l'un de ses enjeux stratégiques.

Les objectifs des chaires d'enseignement-recherche :

- # **Faire avancer** la recherche académique et appliquée sur une problématique pointue.
- # **Favoriser** l'innovation en faisant émerger de nouvelles approches et idées sur un sujet.
- # **Élaborer** des programmes de formation innovants adaptés au secteur économique concerné.

(Fonctionnement)

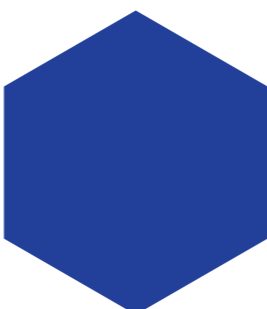
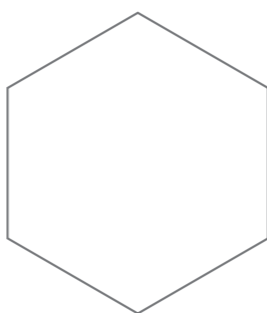
- # La création d'une nouvelle chaire est issue de la rencontre entre une ou plusieurs entreprises et des enseignants-chercheurs d'une ou plusieurs écoles Télécom, dont les intérêts convergent vers une thématique scientifique novatrice et stratégique.
- # La chaire met en place une équipe d'enseignants-chercheurs renommés, dans une ou plusieurs disciplines, sous la responsabilité d'un enseignant-chercheur titulaire.
- # L'équipe assure la production, la diffusion et le rayonnement de ses travaux à travers l'organisation de manifestations, en adéquation avec les orientations définies préalablement avec les mécènes partenaires dans le cadre d'un organe de gouvernance dédié (comité de pilotage).
- # Elle publie un rapport annuel d'activités qui reprend notamment le suivi budgétaire.

Les axes de recherche des chaires / soutenues / par la Fondation Télécom

- # Transformation digitale des organisations
- # Création et exploitation des réseaux du futur
- # Management des données, régulation et cybersécurité
- # Nouveaux usages
- # Entrepreneuriat et management de l'innovation

[Chiffres clés]

10 chaires
Plus de 2 millions d'euros collectés par an et investis dans les chaires
Plus de 20 partenaires de chaires: entreprises, collectivités, institutions et fondations



Pourquoi (soutenir) des chaires d'enseignement-recherche ?

Vous aussi, soutenez les chaires d'enseignement-recherche dans les écoles Télécom et co-construisez des projets au cœur de votre stratégie de recherche avec les meilleures équipes d'enseignants-chercheurs des écoles Télécom !

- # Co-construire des programmes de recherche de pointe et d'enseignement de haute qualité ayant un intérêt stratégique sur des thématiques émergentes.
- # Accéder à des résultats de recherche en lien avec la stratégie de votre entreprise.
- # S'engager auprès d'une grande École et l'aider à rayonner.
- # Accroître sa visibilité sur le campus de l'École.
- # Participer à l'élaboration de formations initiales et continues sur des sujets à la pointe pour former les ingénieurs et managers de demain.
- # Valoriser son image en externe comme en interne.

(Témoignages)

Le développement du digital est un axe majeur pour le Groupe SEB. Cela nous permet de proposer des produits connectés et de nouveaux services à nos consommateurs. Cette digitalisation de notre offre produits implique donc de nouvelles compétences et le partage d'expertises qui s'effectuent notamment par le biais de notre démarche d'open innovation. C'est pourquoi le Groupe a souhaité s'engager dans la Chaire Réseaux Sociaux et Objets Connectés de Télécom École de Management.

Harry Touret,
Directeur Général Adjoint du Groupe SEB

Au-delà des algorithmes, du machine learning ou de l'Intelligence Artificielle, nous devons inventer de nouveaux modèles de coopération entre entreprises, universités, cabinets de conseil, start-up. La chaire Big Data et Market Insights, ses partenariats constituent un levier idéal pour projeter cette dynamique collaborative.

Michel Elmaleh,
Associé en charge du Marketing et de l'Innovation chez Deloitte

(Soutenez) l'une des 10 chaires actives

- (1) Réseaux Sociaux et Objets Connectés**, dirigée par Christine Balagué, maîtresse de conférences à Télécom École de Management, en partenariat avec Huawei et le groupe SEB.
- (2) Entrepreneuriat Numérique Étudiant**, portée par Thomas Houy, enseignant-chercheur à Télécom ParisTech, en partenariat avec LVMH.
- (3) Machine Learning for Big Data**, portée par Stéphan Cléménçon, professeur à Télécom ParisTech, en partenariat avec BNP Paribas, Criteo, Groupe PSA et Safran.
- (4) Valeurs et Politiques des Informations Personnelles**, portée par une équipe pluridisciplinaire de plusieurs écoles de l'Institut Mines-Télécom, en partenariat avec BNP Paribas, le Groupe Imprimerie Nationale, Orange, LVMH, Dassault Systèmes, Deveryware et la CNIL.
- (5) Innovation et Régulation des Services Numériques**, portée par Christine Zulehner, professeur à l'université Goethe de Francfort, fruit de la collaboration entre Télécom ParisTech et l'École Polytechnique, en partenariat avec Orange.
- (6) Big Data et Market Insights**, portée par le professeur Talel Abdesslem de Télécom ParisTech avec une équipe d'enseignants-chercheurs de l'école et de Télécom École de Management, en partenariat avec Deloitte, le Groupe BPCE, le Groupe Rocher et le Groupe SNCF.
- (7) Qualité de Vie des Personnes âgées dépendantes**, portée par le professeur Mounir Mokhtari, en partenariat avec Reunica.
- (8) Modélisation, Caractérisation et Maîtrise des ondes électromagnétiques**, portée par Joe Wiart, enseignant-chercheur de Télécom ParisTech, en partenariat avec Télécom Bretagne et l'Agence Nationale des Fréquences.
- (9) Cyber CNI**, portée par Télécom Bretagne en collaboration avec Télécom ParisTech et Télécom SudParis ainsi que 8 partenaires industriels et la région Bretagne.
- (10) NewNet@Paris**, portée par Dario Rossi, enseignant-chercheur à Télécom ParisTech en partenariat avec Cisco.