

Télécom ParisTech à [Saclay]

Devenir [mécène]



Le {projet}

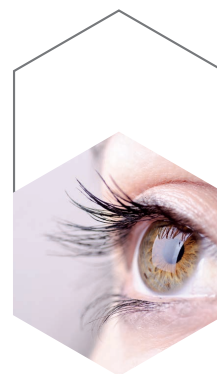
En 2019, Télécom ParisTech ouvrira ses portes au cœur du Campus Paris-Saclay, déjà classé parmi le top 8 des meilleurs clusters au monde (classement MIT Technology Review), et a comme ambition de se hisser au plus haut niveau mondial dans les domaines du numérique et de l'innovation en devenant le Collège de l'innovation par le numérique.

C'est un événement sans précédent dans l'histoire de l'établissement qui ne déménage qu'une fois par siècle. Plus qu'un déménagement, c'est une mutation profonde de l'école, en écho à la place prise par le numérique dans les économies et notre société.

Cet ensemble immobilier accueillera Télécom ParisTech en totalité, une partie des équipes scientifiques de Télécom SudParis et la direction générale de l'Institut Mines-Télécom.



Source EPPS



L'implantation à Saclay au cœur d'un campus d'une grande richesse et diversité renforcera la visibilité nationale et internationale de l'école en permettant notamment :

l'apport de surfaces supplémentaires
la surface moyenne par élève à Télécom ParisTech est actuellement inférieure de 20% à la moyenne des écoles du même niveau.

le renforcement de ses liens avec ses partenaires déjà présents sur le site et ceux qui le rejoindront, qu'ils soient académiques ou industriels.

la création de nouveaux liens avec des partenaires académiques d'envergure mondiale pour contribuer à créer le campus leader français de l'enseignement supérieur et de la recherche en STIC.

La recherche sera totalement dopée par l'intensification des coopérations avec des laboratoires publics et privés travaillant eux aussi dans le numérique (INRIA, CEA, Thales, Alcatel-Lucent, Safran...) mais aussi avec ceux pour lesquels le numérique viendra enrichir les travaux (INRA/Agro, CentraleSupélec, Sanofi...).

La formation, refondée sur la période 2012-2016, sera mise en synergie avec les formations proposées par les autres établissements de Paris-Saclay (dans le cadre des masters de l'Université Paris-Saclay), et les étudiants pourront également circuler d'un établissement à un autre pour des parcours encore plus diversifiés.

L'innovation et l'entrepreneuriat, que ce soit des étudiants ou des enseignants, seront stimulés par des incubateurs mutualisés au niveau du campus, des dispositifs de financement de la prématuration et de la maturation, par un fonds d'amorçage mutualisé, etc.

[Chiffres clés] Campus Paris-Saclay

10 500 enseignants-chercheurs

5 700 doctorants

48 000 étudiants

10% de la recherche en France
(et jusqu'à 15% dans certains domaines)

2 prix Nobel de Physique

6 médailles Fields

[Chiffres clés] du nouveau bâtiment à Saclay

(Institut Mines-Télécom et Télécom SudParis compris)

46 200 m² de superficie totale

300 chercheurs et enseignants chercheurs de très haut niveau

2 200 étudiants et doctorants

1 restaurant de **1000** couverts

Les (étapes)

2013

choix du cabinet d'architecte
Grafton Architects

Ce cabinet a été choisi pour la qualité et l'originalité architecturale associant la force et la finesse des bâtiments, en harmonie avec leur environnement.

La richesse des espaces d'accueil et d'études, la diversité des circulations privilégient lumière naturelle, transparence et fluidité. C'est un bâtiment ouvert et en interaction avec son environnement, à l'image du numérique.

été 2016

lancement des appels
d'offre travaux

automne 2016

pose de la première pierre

septembre 2019

inauguration et
première rentrée scolaire

Le / financement /

Montant total de l'investissement : 150M€

Si la construction du bâtiment est déjà assurée par des fonds publics, nous avons besoin d'un

soutien fort de nos alumni et de partenaires entreprises à hauteur de 5M€ :

doter l'école d'équipements pédagogiques de pointe et participer à l'aménagement des locaux

financer des professeurs de haut niveau

recruter les meilleurs étudiants au niveau mondial par un effort de communication accru et un système de bourses d'excellence renforcé

Aujourd'hui 280K€ ont été collectés auprès des alumni sur ce projet.

Cette somme a déjà permis :

de doter l'école d'un appareil capable d'analyser des signaux binaires à un débit 100 fois supérieur à celui qu'offrent les fibres optiques chez l'abonné

de cofinancer, avec l'X et l'INRIA, un professeur confirmé, dans le cadre d'une chaire Big Data

Pourquoi [participer] à ce projet?

Ce projet s'adresse aux alumni et aux entreprises. Participer à ce projet, c'est contribuer à l'émergence des innovations technologiques de demain dans le domaine du numérique.

Faire un don pour ce projet, c'est mettre l'école dans la meilleure position pour assumer un leadership sur l'innovation dans le numérique au sein du campus de Paris-Saclay.

Le « naming » de salles ou de sièges

Associez-vous à une étape historique pour l'école en donnant votre nom ou le nom de votre entreprise à une salle du nouveau bâtiment:

Pour un don ≥ 1M€

un amphithéâtre

Pour un don ≥ 250K€

une salle de cours de TP informatique ou électronique

Pour un don ≥ 25K€

un siège d'amphithéâtre

Pour un don ≥ 500K€

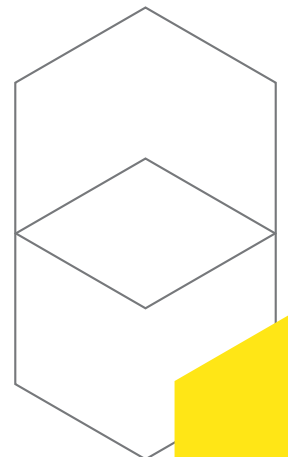
un laboratoire

Pour un don ≥ 100K€

une salle de cours

Pour un don < 25K€

votre nom sera inscrit sur le Mur des Donateurs installé au cœur du bâtiment



En participant au financement de l'aménagement d'un espace, vous bénéficierez d'une plaque à votre nom sur le lieu et d'une inauguration spécifique de votre espace. Ainsi une salle de cours portera le nom de Pascale et Serge Schoen en reconnaissance de l'engagement de ce Grand Mécène et de son épouse.

Un regroupement de donateurs par affinité (promotion, pays...) pour le financement d'un espace est possible (salle États-Unis ou Angleterre, salle Promotion 1987, etc.)

Le (programme) de reconnaissance

Mécène Particulier,

en fonction du montant de votre soutien vous bénéficierez du programme de reconnaissance* de votre catégorie de don et serez invité à un programme d'animations spécifique à ce projet (pose de la 1^{ère} pierre, inauguration, etc.). Plus de détails sur demande (cf. contacts ci-dessous).

Mécène Entreprise,

vous intégrerez le Club des partenaires de l'École et profiterez du programme de reconnaissance affilié : visibilité de votre entreprise, invitation aux événements organisés par l'école et ses réseaux, etc. Vous bénéficierez d'un accès prioritaire aux infrastructures du bâtiment pour des événements de votre entreprise (amphithéâtre, salle de cours, centre documentaire, etc.) ou pour l'organisation de formations dans nos locaux.

Les dispositions fiscales ///

Votre don à la Fondation Télécom pour Télécom ParisTech est déductible à hauteur de :

66 % de l'Impôt sur le Revenu,

dans la limite de 20 % de votre revenu imposable

75 % de l'ISF

(plafonné à 50K€ de réduction fiscale)

60 % de l'Impôt sur les Sociétés

dans la limite de 0.5% de votre CA



“

Ce projet de développement me tient particulièrement à cœur. L'emménagement de l'école à Saclay est un projet extraordinairement sensé et intelligent. D'une part, je crois beaucoup en l'unité de lieu : les chercheurs ont besoin d'être réunis et de se croiser pour amplifier leur collaboration. Par ailleurs, cela va permettre aux écoles et universités concernées d'atteindre une taille critique pour exister à l'étranger.

”

Frédéric Potter,
Promotion 1993

[Contacts]

Pour plus d'informations sur la stratégie
et les avancées du projet ///

Yves Poilane,

Directeur de Télécom ParisTech
yves.poilane@telecom-paristech.fr

Pour soutenir ce projet ///

Delphine Baron,

Responsable Mécénat Fondation Télécom
delphine.baron@fondation-telecom.org
01 45 81 77 84