

Le Grand [Incubateur] d'innovations de Télécom Bretagne Campus de Rennes

Devenir [mécène]



Inspirer, expérimenter, innover !



POUR LA SOCIÉTÉ NUMÉRIQUE



Le (projet)

Pionnière de l'incubation de projets innovants dans le numérique, Télécom Bretagne a créé en 1998 son incubateur d'entreprises et accompagne, depuis, une vingtaine de projets chaque année.

Moteur de l'amorçage d'activités innovantes en Bretagne, l'École donne un nouvel élan à son dispositif d'incubation en augmentant ses capacités d'hébergement de projets et en étoffant son offre d'accompagnement.

Expérimentation, incubation ou accélération : au total 30 projets pourront désormais être accueillis sur les campus de Brest et de Rennes !



Le nouvel incubateur de Télécom Bretagne : un espace d'innovation ouverte et collaborative



Un open space pour créer des synergies

Le nouvel incubateur accueillera en pré-incubation les projets d'étudiants, d'enseignants-chercheurs ou d'entrepreneurs. Sur une durée courte, cette pré-incubation en « co-working » est idéale pour créer la coopération créative essentielle à tout bon projet !



Un showroom pour donner du concret aux projets

Le nouveau bâtiment sera équipé d'une salle d'exposition qui permettra aux projets incubés de promouvoir leurs idées, leurs produits et leurs technologies.



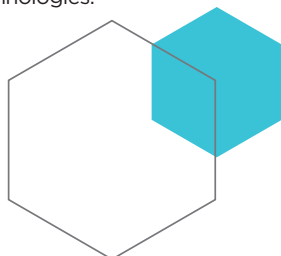
Un centre de co-design pour produire l'innovation

C'est un lieu où ingénieurs et experts en sciences humaines et sociales réfléchissent dès le début du projet au marché, à l'expérience utilisateur et conçoivent ensemble les produits innovants commercialisables de demain.



Un lieu pour expérimenter

En collaboration avec le Fablab de Rennes, le nouvel incubateur permettra de s'initier à la fabrication numérique mais aussi d'expérimenter, de prototyper et initier des pré-séries.



/ Un cycle complet pour les projets incubés /

Les nouvelles activités couvriront tout le suivi d'un projet de création d'entreprise technologique :

{1}

Pré-incubation

3 mois

Tests et validations

{2}

Incubation

18 mois

Création et développement

{3}

Post-incubation

6 mois

Accélération et pérennisation

/ Le projet immobilier /

Le projet est destiné à l'ensemble du territoire du grand Ouest. L'incubateur s'implante dans un nouveau bâtiment au sein du campus de Télécom Bretagne à Cesson-Sévigné.

600m² d'espace dédié

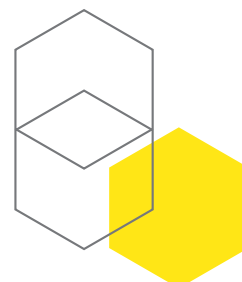
12 bureaux d'incubation

1 « openspace » de pré-incubation pour accueillir les porteurs d'idées en phase de maturation

1 « showroom » pour accueillir les formations et événements

1 salle de réunion équipée en visioconférence HD

1 espace « vie »



(Chiffres)clés

+ de 150 projets accompagnés

1/3 des projets en lien avec les laboratoires de Recherche de l'Ecole

Jusqu'à 30 entreprises hébergées par an sur les 2 campus

85% taux de survie à 5 ans des start-up

+ de 600 emplois créés dont 95% en Bretagne

Le / financement /

Montant total du projet
1,5 M€

Besoin financier

700k€ pour financer le bâtiment, doter l'incubateur d'équipements de pointe (matériel de visio-conférence, imprimantes 3D, etc.) et aménager les locaux.

70k€/an pour financer des ressources humaines : accompagnement et animation par un salarié, prestations d'intervenants extérieurs, ateliers-formations.

/// Pourquoi /// participer à ce programme?

Ce projet s'adresse aux anciens élèves de l'école et aux entreprises engagées dans l'entrepreneuriat, l'open innovation et souhaitant renforcer leur visibilité sur le grand Ouest.



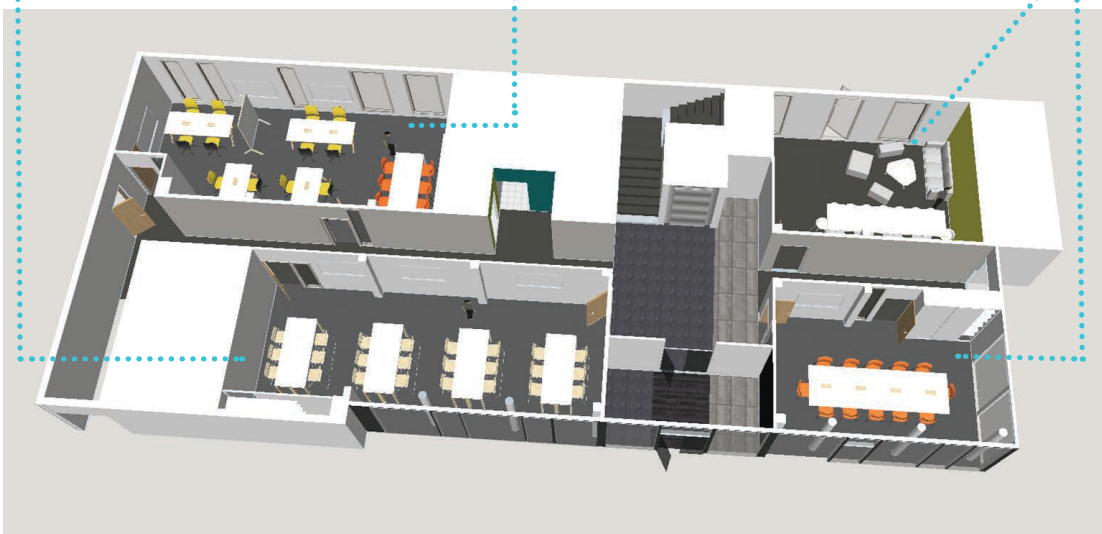
L'appellation de salles

Associez-vous à cette étape majeure du développement de l'Ecole en donnant votre nom ou le nom de votre entreprise à une salle du nouvel incubateur :

Pour un don $\geq 500k€$
le showroom (50m²)

Pour un don $\geq 250k€$
l'open space de pré-incubation (50m²)

Pour un don $\geq 100k€$
l'espace « vie » ou la salle de réunion (30m² chacune)



Plan de l'incubateur
(Rez-De-Chaussée)

En participant au financement de l'aménagement d'un espace, vous bénéficierez d'une plaque à votre nom sur le lieu, d'une inauguration spécifique de votre espace et vous devenez Membre du Conseil d'incubation.

Programme de (reconnaissance)

#

Mécène Particulier,

en fonction du montant de votre soutien **vous bénéficiez du programme de reconnaissance** de votre catégorie de don et serez invité à un programme d'animations spécifique à ce projet (inauguration, etc.). **Votre nom sera inscrit sur le Mur des Donateurs** installé au cœur du Campus de Rennes et sur le Parvis des Donateurs sur le Campus de Brest.

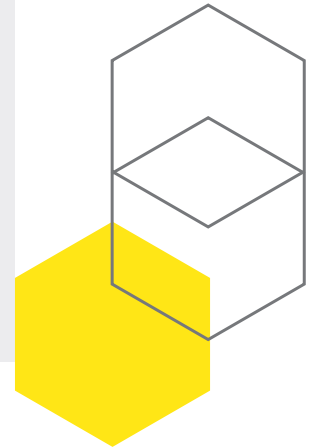
Plus de détails sur demande (cf. contacts ci-dessous).

#

Mécène Entreprise,

vous profiterez du programme de reconnaissance (visibilité de votre entreprise, invitation aux événements organisés par l'Ecole et ses réseaux, etc.)

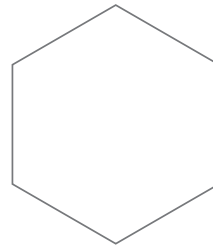
Vous bénéficierez d'un accès prioritaire aux infrastructures du bâtiment pour des événements de votre entreprise ou pour l'organisation de formations dans nos locaux.



Les dispositions fiscales ////////////////

Votre don à la Fondation Télécom pour Télécom Bretagne est déductible à hauteur de :

- # **60%** de l'Impôt sur les Sociétés dans la limite de 0,5% de votre CA
- # **66 %** de l'Impôt sur le Revenu dans la limite de 20 % de votre revenu imposable
- # **75%** de l'ISF, plafonné à 50K€ de réduction fiscale



“

Lancés en 2003 dans l'incubateur de Télécom Bretagne, sur le campus de Rennes, nous devons faire nos preuves pour mériter l'aide et la confiance que l'on nous a témoignée, en particulier à Télécom Bretagne. Aujourd'hui, Medria est la première solution matérielle, télécom et internet au monde pour le monitoring des élevages ».

”

Jean-Pierre Lemonnier (Télécom Bretagne 1992) et Emmanuel Mounier (Télécom Bretagne 1992), Président et Directeur Général de Medria Technologies

En savoir { plus } <http://www.telecom-bretagne.eu/incubateur>

Les [contacts]

Pour plus d'informations sur le projet ///

Marianne Laurent,
Chargée de développement Innovation Créativité
marianne.laurent@telecom-bretagne.eu
02 99 12 70 01

Pierre Trémenbert,
Responsable Création Innovation
pierre.tremenbert@telecom-bretagne.eu
02 29 00 15 03

Pour financer ce projet ///

Delphine Baron,
Responsable Mécénat
delphine.baron@fondation-telecom.org
01 45 81 77 84